



CE  
EN 998 - 1

20  
YEAR  
GUARANTEE

# MARBLETEX CEMENT (1mm)

ΔΙΑΚΟΣΜΗΤΙΚΟ ΔΙΑΠΝΕΟΝ ΕΠΙΧΡΙΣΜΑ ΕΞΩΤΕΡΙΚΗΣ ΚΑΙ ΕΣΩΤΕΡΙΚΗΣ ΧΡΗΣΗΣ ΜΕ ΒΑΣΗ ΤΟ ΤΣΙΜΕΝΤΟ

DEC/13 | ΔΙΑΚΟΣΜΗΤΙΚΑ ΕΠΙΧΡΙΣΜΑΤΑ

## ΙΔΙΟΤΗΤΕΣ

Το MARBLETEX CEMENT είναι διακοσμητικό διαπνέον επικαλυπτικό επίχρισμα για εσωτερική και εξωτερική χρήση. Περιέχει άσπρο τσιμέντο, ανθρακικό ασβέστιο, ρητίνες σε μορφή σκόνης και αδρανή πρόσθετα. Είναι εύκολο στην εφαρμογή του και τοποθετείται σε όλες τις σοβατισμένες, σπατουλαρισμένες,μπογιατισμένες επιφάνειες καθώς επίσης και γυψοσανίδες προσφέροντας τους ελκυστική εμφάνιση. Έχει εμφάνιση μογιά sandex.

## ΚΑΛΥΨΗ

Εξαρτάται από το επιθυμητό πάχος.  
Περίπου 2-3 kg/m<sup>2</sup>

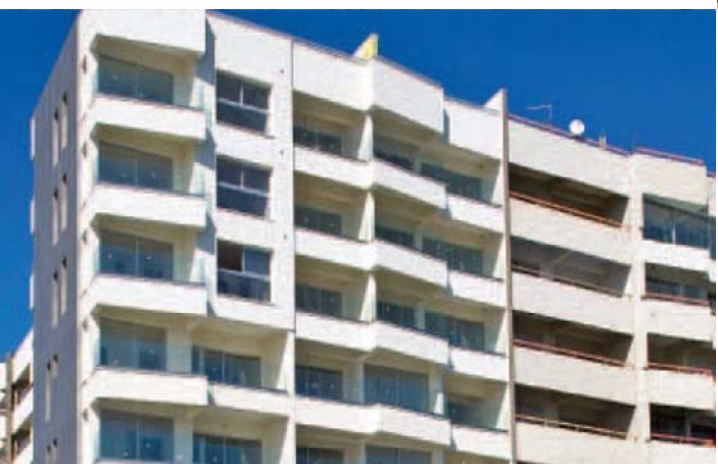
## ΑΠΟΘΗΚΕΥΣΗ

Σε στεγασμένους χώρους πάνω σε ξύλινες παλέτες και σε μέρη χωρίς υγρασία.

ΤΕΧΝΙΚΑ ΧΑΡΑΚΤΗΡΙΣΤΙΚΑ	
Χρώμα:	Λευκό
Θερμοκρασία εφαρμογής:	Από +5°C έως +35°C
Αντοχή σε συμπίεση με βάση το Ευρωπαϊκό πρότυπο:	CYS EN 1015 - 11: 6.08N/mm <sup>2</sup> , CS IV
Τριχοειδής απορρόφηση νερού βάση το Ευρωπαϊκό πρότυπο:	CYS EN 1015 - 18: 0.001kg/m <sup>2</sup> min <sup>0.5</sup> , W2
Πρόσφυση βάση το Ευρωπαϊκό πρότυπο:	CYS EN 1015 - 12: 1.04N/mm <sup>2</sup>
Διάχυση ατμών με βάση το Ευρωπαϊκό πρότυπο:	CYS EN 1015 - 19: 18.2
Ξηρή πυκνότητα με βάση το Ευρωπαϊκό πρότυπο:	CYS EN 1015 - 10: 1345kg/m <sup>3</sup>

## ΟΔΗΓΙΕΣ ΧΡΗΣΕΩΣ

- Η επιφάνεια που θα δεχθεί το MARBLETEX CEMENT πρέπει να είναι απαλλαγμένη από σκόνες και άλλες ακαθαρσίες.
- Είναι έτοιμο προς χρήση αφού αναμιχθεί επί τόπου καθαρό νερό. Η αναλογία είναι 6-8lt νερού σε 25kg MARBLETEX CEMENT
- Σε δύσκολες συγκολλήσεις όπως γυψοσανίδα, FF κλπ προστίθεται 0.5lt NEOCRETE της NEOCHROM στα 25kg MARBLETEX CEMENT.
- Το MARBLETEX CEMENT μπορεί να τοποθετηθεί σε όλες τις μπογιατισμένες επιφάνειες, σπάτουλες και τσιμεντοσανίδες.
- Εφαρμόζεται σε δύο στρώσεις. Η δεύτερη στρώση εφαρμόζεται μετά από 24 ώρες.
- Απλώνεται με ανοξειδωτη μύστρα και τρίβεται με τριφτήρι σφουγγαριού. Μια άλλη επιλογή είναι αφού απλωθεί με ανοξειδωτη μύστρα και τριφτεί με σφουγγάρι, να πατηθεί με πλαστική μύστρα και το αποτέλεσμα θα είναι ένα λεπτόκοκκο γραφιάτο.
- Το επίχρισμα μπορεί να βαφτεί με GENELASTIC PAINT της NEOCHROM σε οποιοδήποτε χρώμα με 10 χρόνια εγγύηση. Το επίχρισμα δεν λερώνεται για πολλά χρόνια.



## ΣΥΣΚΕΥΑΣΙΑ:

ΧΑΡΤΟΣΑΚΟΥΛΑ ΤΩΝ 25KG





**NEOCHROM LTD**  
**Νίκου Παττίχη 41, Λεμεσός**  
**T.K. 3071, P.O.Box 53002**  
**DEC/13-CPR-01/07/2013**  
**14**

**CYS EN 998-1:2016**  
**NEO- DEC/13**  
**MARBLETEX CEMENT**  
**General Purpose Rendering/ Plastering Mortar (GP) for external and internal use**

Reaction to fire: Class A1

Adhesion:  $>0.90\text{N/mm}^2$  - FP:B

Water absorption: W2

Water vapour diffusion coeff.:  $\mu$  12

Compressive strength: CSIV

Thermal conductivity ( $\lambda_{10, \text{dry}}$ ):  $<0.4\text{W/mK}$

Dry Bulk Density:  $<1345\text{Kg/m}^3$

Durability (against freeze/thaw): evaluation based on provisions valid indented place of use of the mortar

#### NEOCHROM LTD

FACTORY & HEAD OFFICE  
Saint Irene, Platres Road, Limassol  
**Tel:** +357 25 770 614,  
**Fax:** +357 25 770 617

LIMASSOL SHOP  
41, Nikou Pattichi Str., 3071 Limassol, Cyprus  
P.O.Box 53002, 3300 Limassol, Cyprus  
**Tel:** +357 25 336 822, **Fax:** +357 25 586 238

**www.neochrom.com**

Customer Service Number: **77 77 00 70**

Info@neochrom.com

